

PL-BY-UA
2014-2020



Funded by
the European Union



Perły BOF.
Kluczowy produkt turystyczny
Białostockiego Obszaru Funkcjonalnego

dr inż. Romuald Ziótkowski

Politechnika Białostocka, Wydział Inżynierii Zarządzania

Turystyczne Perły BOF - konferencja podsumowująca projekt „Razem otwieramy granicę”
dofinansowanego z Programu Współpracy Transgranicznej Polska-Białoruś-Ukraina 2014-2020
w ramach Europejskiego Instrumentu Sąsiedztwa



Agenda

- **idea nowego produktu turystycznego**
- **przebieg szlaku**
- **komercjalizacja produktu**



Idea produktu turystycznego

Produkt turystyczny to połączony rezultat atrakcji, udogodnień i usług oferowanych w miejscu docelowym.

Obszar może być produktem turystycznym gdy spełnia następujące warunki:

- oferowane produkty i usługi posiadają wspólne cechy,
- oferowane produkty i usługi są rozpoznawalne pod wspólnym znakiem,
- zarządzanie obszarem podlega publicznej lub prywatnej instytucji turystycznej.



Puszcza Knyszyńska



główne ciek wodne

BIAŁOSTOCKI OBSZAR FUNKCJONALNY

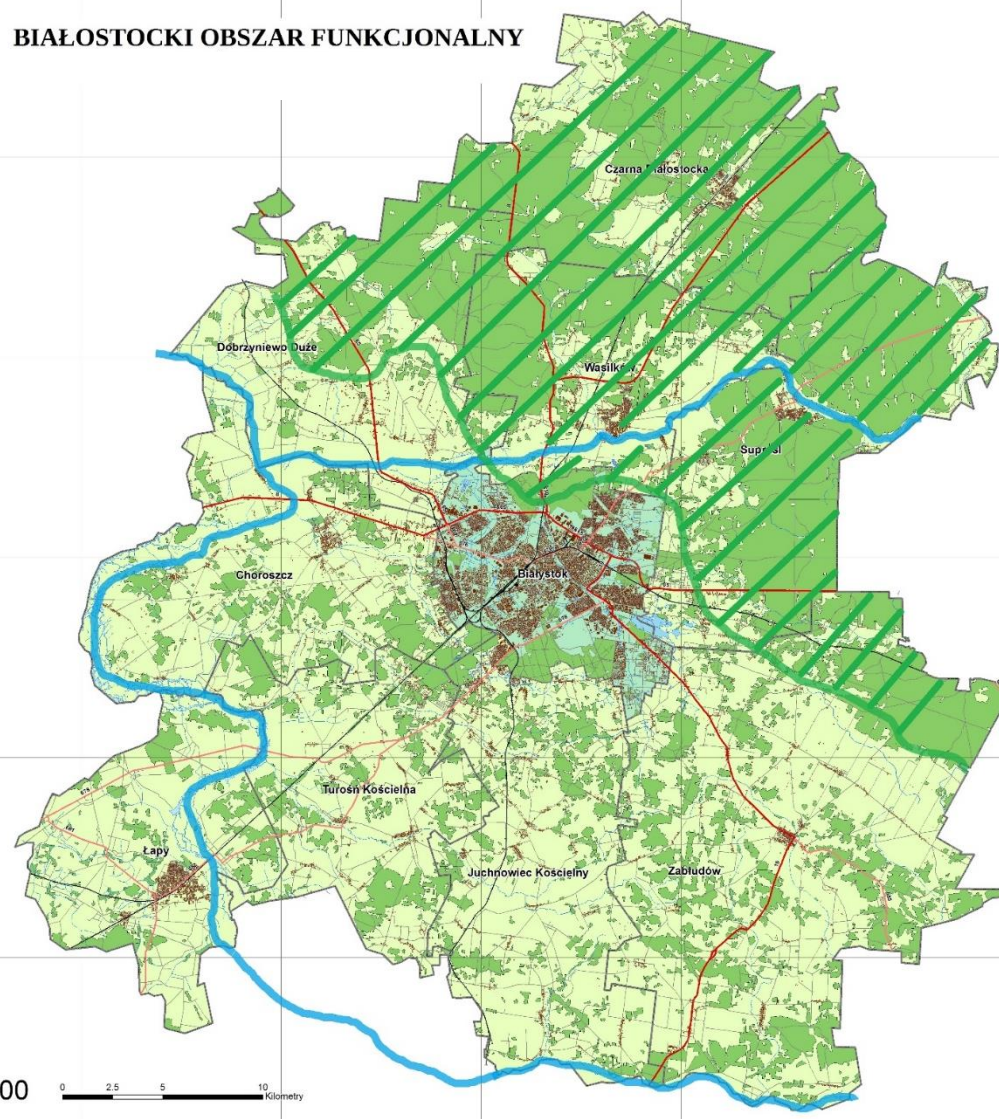
LEGENDA

DROGI

- Krajowe
- Wojewódzkie
- Pozostałe

KOLEJ

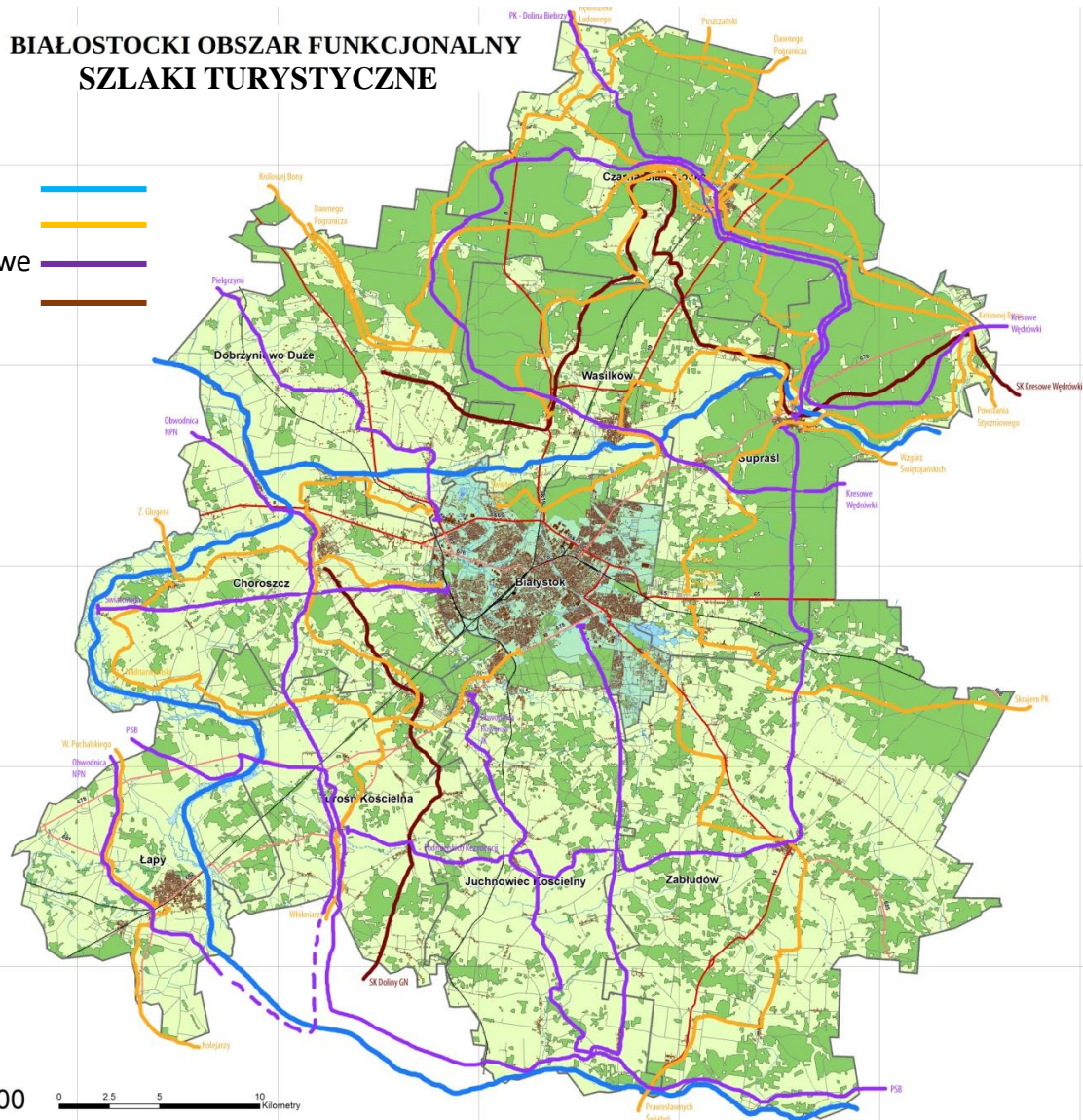
- BOF
- ZABUDOWA
- GRANICE GMIN
- CIEKI
- WODY
- LASY





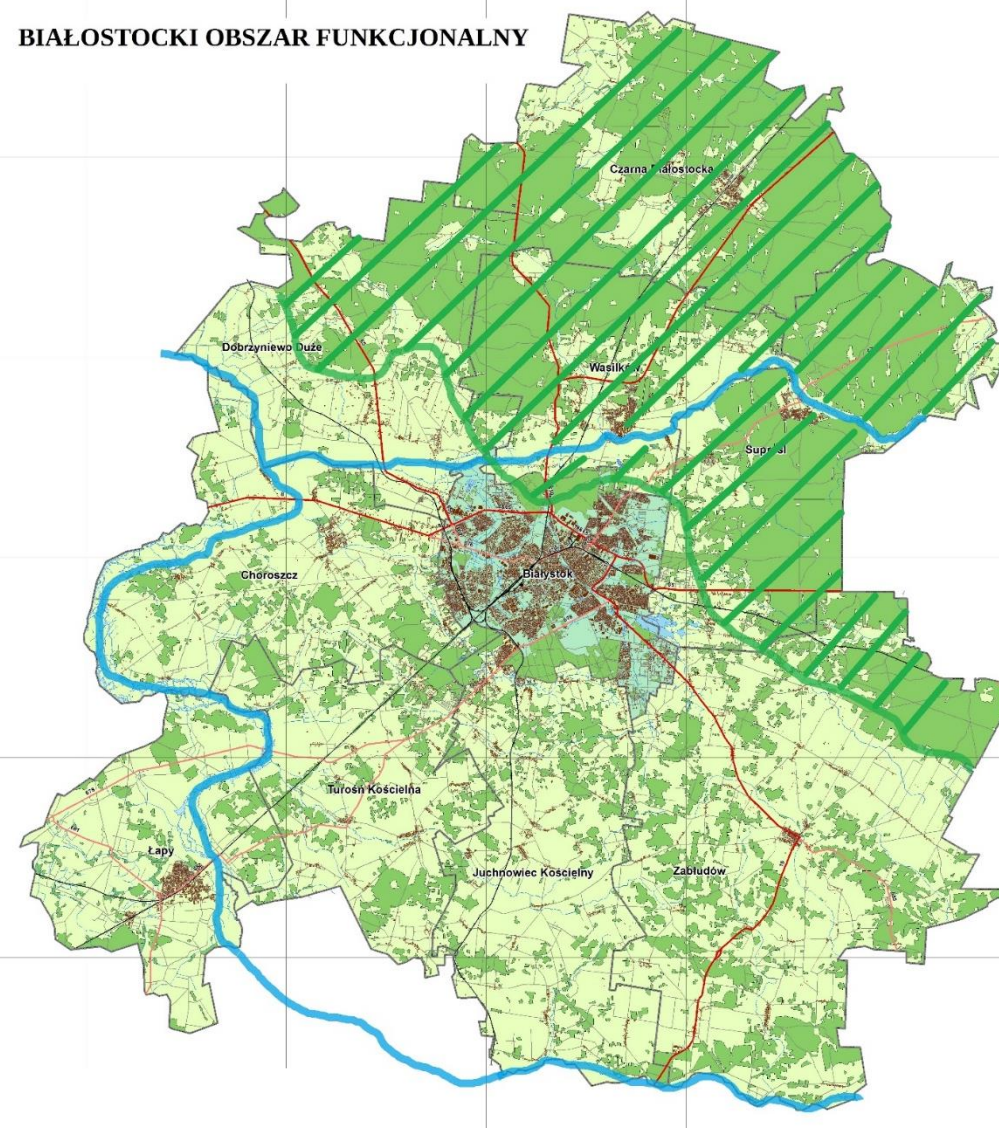
BIAŁOSTOCKI OBSZAR FUNKCJONALNY SZLAKI TURYSTYCZNE

- wodne
- piesze
- rowerowe
- konne



1:100 000
0 2,5 5 10
Kilometry

BIAŁOSTOCKI OBSZAR FUNKCJONALNY















Idea produktu turystycznego

Ideą produktu turystycznego Białostockiego Obszaru Funkcjonalnego jest kanalizowanie ruchu turystycznego (przemieszczania się turyści wzdłuż wyznaczonych tras) poprzez zaproponowanie do zwiedzenia wielu atrakcyjnych obiektów/miejsc położonych na obszarze BOF.



Idea produktu turystycznego

Perły BOF

-  Zespół pałacowo - parkowy Branickich
-  Letnia rezydencja Branickich
-  Centrum Rękodzieła Ludowego w Niemczynie
-  Rezerwat archeologiczny
-  Drewniana architektura przełomu XIX/XX w.
-  Osiedle kolejarskie z początków XX w.
-  Miasto fabrykantów
-  Dwór myśliwski z drugiej połowy XVIII w.
-  Podlaskie Muzeum Kultury Ludowej
-  Zabytkowy układ urbanistyczny miasta



Idea produktu turystycznego

Wyłonione atrakcje zostały zgrupowane w **trzy kategorie**.

- barokowy BOF (miasto Białystok i gmina Choroszcz),
- domy i dwory (gminy: Łapy, Juchnowiec Kościelny, Supraśl, Turośl Kościelna, Zabłudów),
- rzemiosło (gminy: Czarna Białostocka, Dobrzyniewo Duże, Wasilków);

jak również **dwie trasy** zwiedzania:

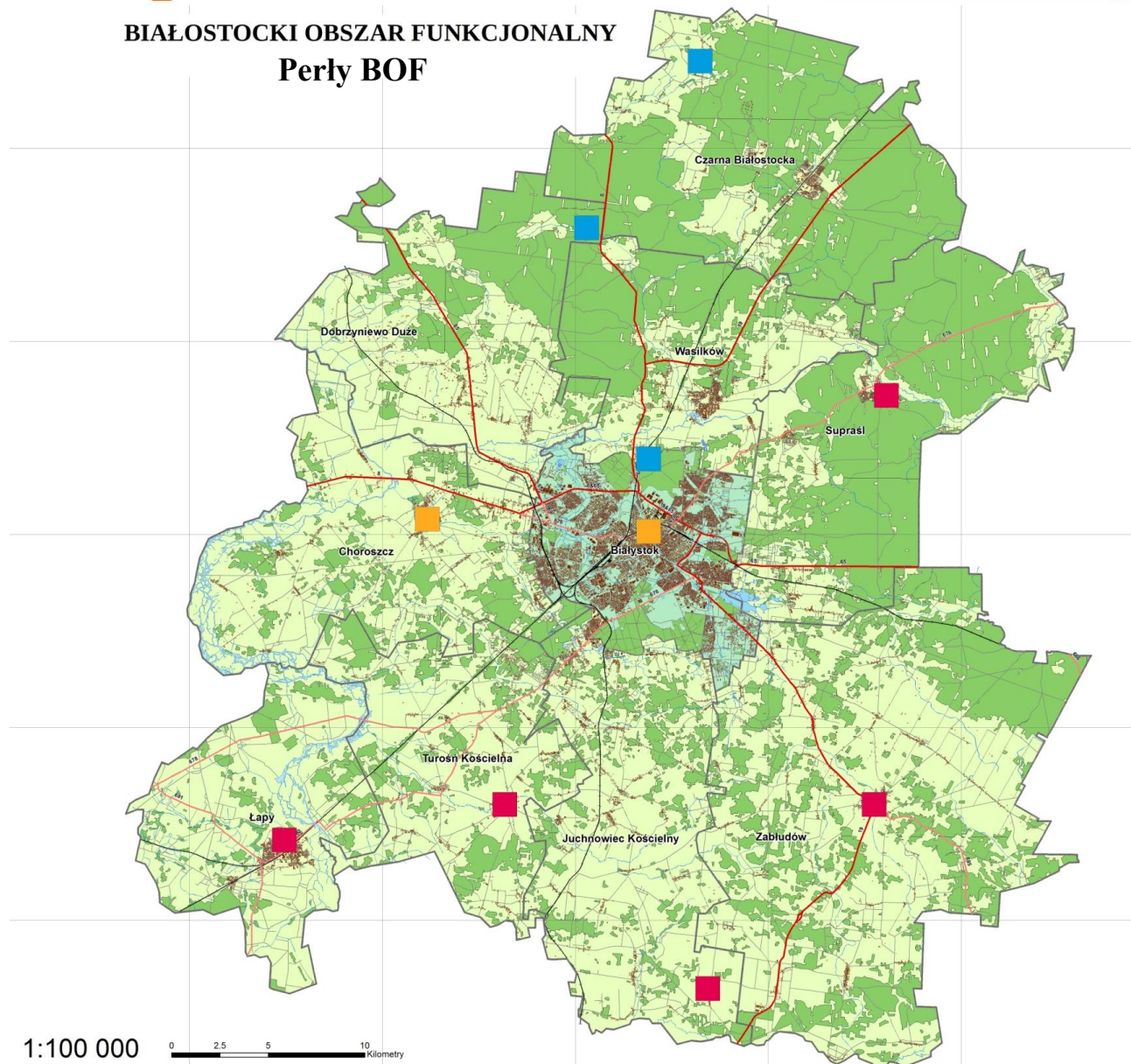
- trasa samochodowa (1-3 dniowa podróż po najcenniejszych atrakcjach BOF-u),
- trasa rowerowa (5-7 dniowa podróż uwzględniająca dodatkowe walory turystyczne, które umożliwią turyście pełne poznanie tego obszaru).



Kategorie atrakcji

- barokowy BOF ■
- domy i dwory ■
- rzemiosło ■

BIAŁOSTOCKI OBSZAR FUNKCJONALNY Perły BOF



1:100 000 0 2,5 5 10 Kilometry



Etapy zwiedzania

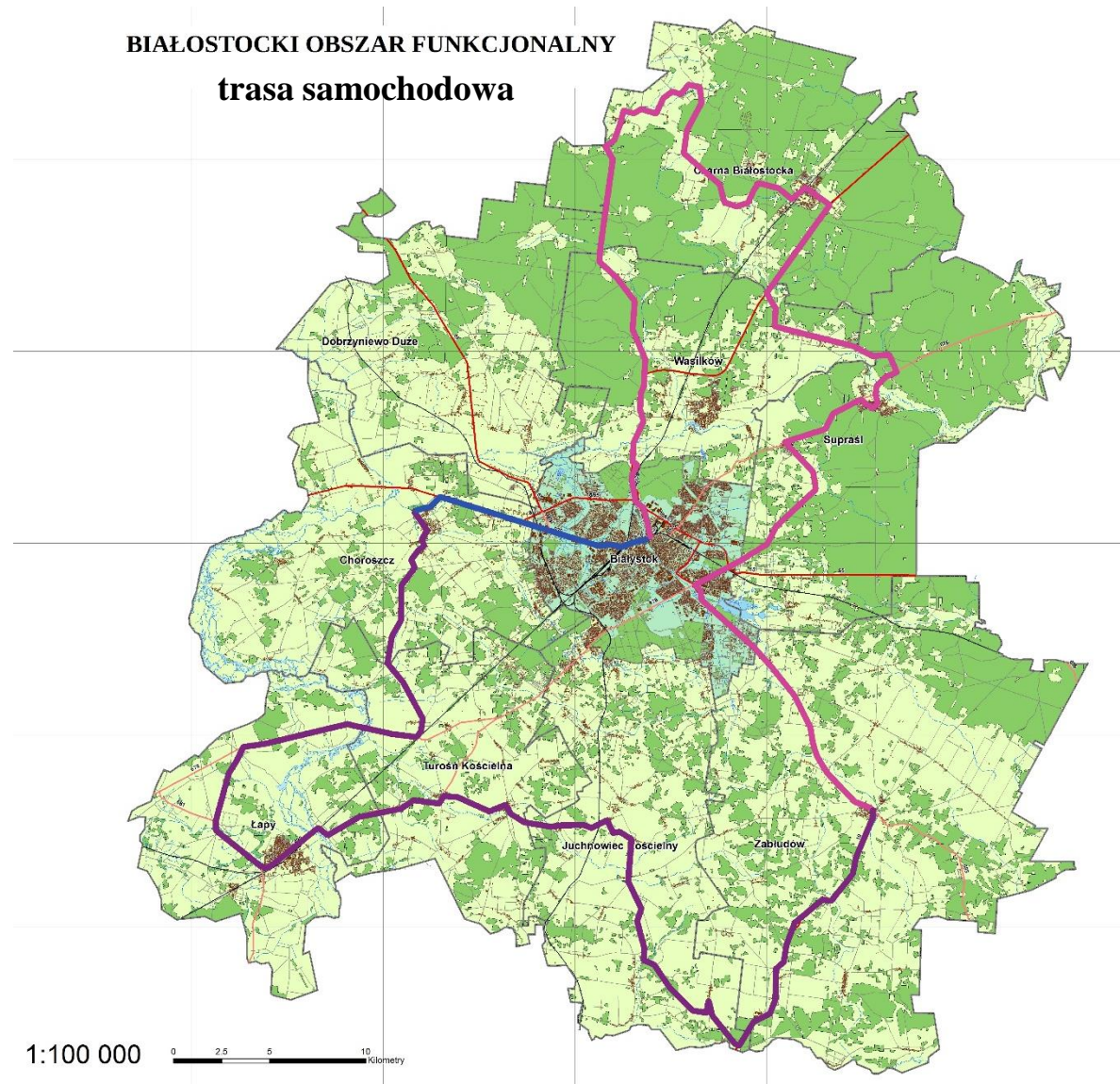
barokowy BOF 

domy i dwory 

rzemiosło 

BIAŁOSTOCKI OBSZAR FUNKCJONALNY

trasa samochodowa



1:100 000 0 2.5 5 10 Kilometry



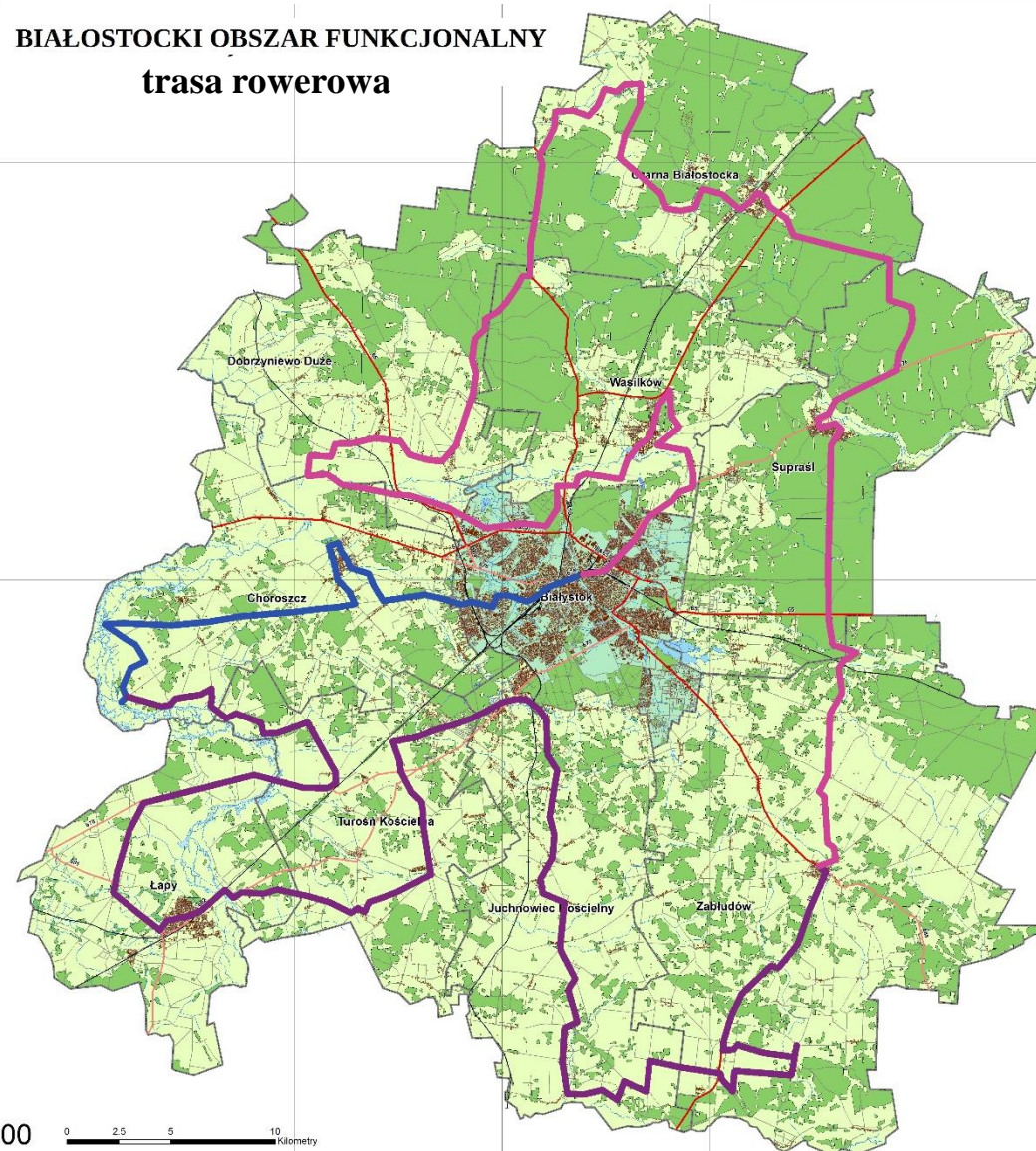
Etapy zwiedzania

barokowy BOF 

domy i dwory 

rzemiosło 

BIAŁOSTOCKI OBSZAR FUNKCJONALNY trasa rowerowa



1:100 000 0 2.5 5 10 Kilometry



Komercjalizacja szlaku

- dostosowanie produktu do wymogów rynku
- umiejętność osiągnięcia zysku na produkcie turystycznym
- działalność gospodarcza w oparciu o atrakcje turystyczne tworzące produkt
- współpraca rynkowa partnerów
- umiejętność sprzedaży oferty
- kompleksowa oferta (atrakcje turystyczne, promocja, dystrybucja i sprzedaż)



Komercjalizacja szlaku

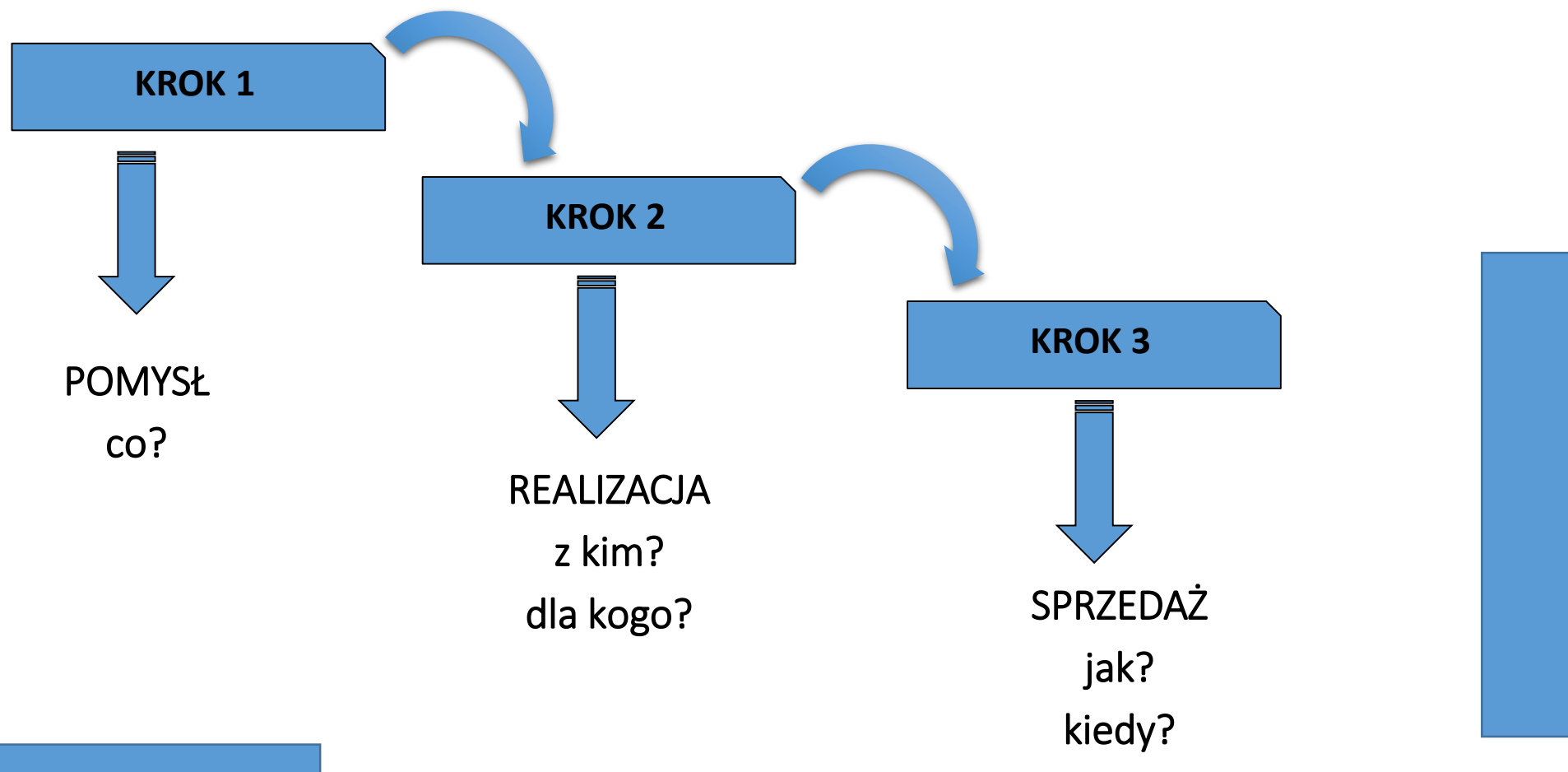
WPROWADZENIE PRODUKTU NA RYNEK:

- komercyjne pakiety usług i pojedyncze oferty
- ukierunkowane na zaspokojenie konkretnych potrzeb i oczekiwań odbiorców
- skierowane do określonych segmentów rynku
- oferowane za pośrednictwem różnych kanałów dystrybucji
- promowane w ramach wspólnej strategii marketingowej
- możliwe do kupienia

SKOMERCJALIZOWANY PRODUKT = OFERTA








Komercjalizacja szlaku





Komercjalizacja szlaku

-  Rozłożenie konsumpcji w czasie (etapowość trasy: barokowy Białystok, domy i dwory, rzemiosło)
-  Zainicjowanie współpracy różnych podmiotów
-  Przygotowanie oferty zwiedzania szlaku
-  Ustalenie sposobu dystrybucji oferty
-  Wytyczenie szlaku w terenie



Prezentacja powstała na potrzeby konferencji podsumowującej projekt „Razem otwieramy granicę” nr PLBU.01.01.00-20-0794/19 dofinansowanego z Programu Współpracy Transgranicznej Polska-Białoruś-Ukraina 2014-2020 w ramach Europejskiego Instrumentu Sąsiedztwa

Białystok, 24 marca 2022 r.

Niniejszy dokument został przygotowany przy pomocy finansowej Unii Europejskiej, w ramach Programu Współpracy Transgranicznej Polska-Białoruś-Ukraina 2014-2020. Odpowiedzialność za zawartość tej publikacji leży wyłącznie po stronie Stowarzyszenia Białostockiego Obszaru Funkcjonalnego i nie może być w żadnym przypadku traktowana jako odzwierciedlenie stanowiska Unii Europejskiej, IZ lub Wspólnego Sekretariatu Technicznego Programu Współpracy Transgranicznej Polska-Białoruś-Ukraina 2014-2020